



Red Hat
Summit

Connect





Red Hat
Summit

Connect

Maurizio Galotti

Marketing & Vendite
Plurimedia

Marco Battaglini

Chief Executive Officer
Siena Imaging

| Sicurezza nella Sanità
| in era Cloud: Un caso reale

&

| Open Source Red Hat
| negli Atenei

Plurimedia



Plurimedia è una società che abbraccia l'**innovazione** come principio fondamentale.

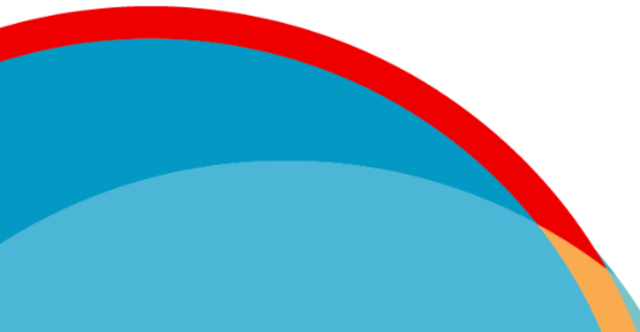
La nostra missione è aiutare le aziende a rimanere **competitive** in un mondo digitale in costante cambiamento.



Per farlo, abbiamo sviluppato una profonda esperienza in diverse aree chiave: **Sviluppo di Applicazioni Cloud Native** e **Siti Web**, **Consulenza Sistemistica** per Infrastrutture Cloud, **Cyber Security**.

Utilizziamo, inoltre, strumenti avanzati come **IoT** e l'**Intelligenza Artificiale (AI)** per offrire soluzioni ancora più innovative.

I nostri partner



PRIMA PARTE

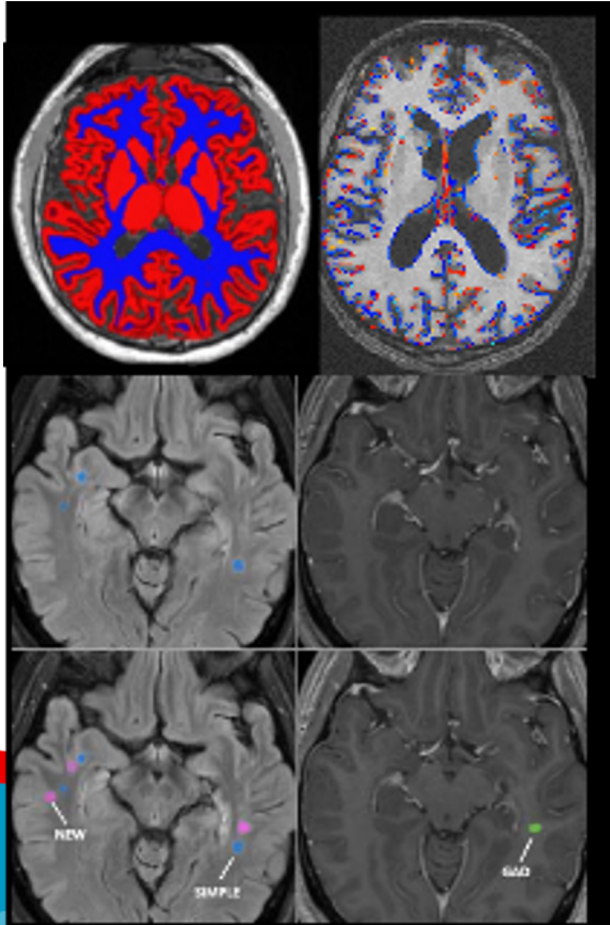
Sicurezza nella Sanità in era Cloud: il caso Siena Imaging



Siena Imaging vuole arricchire la **conoscenza** delle persone **attraverso** le informazioni nascoste contenute nelle **immagini**.

La nostra missione è fornire ai pazienti, ai medici e alle case farmaceutiche **nuovi indici** ricavati dalle immagini biomedicali.

Le soluzioni Siena Imaging



Atrofia: quanto volume occupano sostanza grigia e bianca, quanti ne perdono nel tempo

Lesioni: quante sono e quanto volume occupano

Nuove lesioni: quante nuove lesioni si formano nel tempo, dove e quanto sono grandi

Il mercato: i competitors



COMPANY	VALIDATED IN CLINICAL TRIALS	TIME FOR ANALYSIS	INTEGRATION WITH PACS/RIS	TARGETS AD	TARGETS BT	USER-FRIENDLY, INTERACTIVE
ADMdx	NO	4 HR	NO	YES	NO	YES
Ecoimager	YES	5-7 MINS	YES	YES	NO	NO
Combinostics	YES	15 MINS	YES	YES	NO	NO
cortechs.ai	NO	5-7 MINS	YES	YES	NO	NO
CorticoMetrics	NO	1 HR	YES	YES	NO	NO
icometrix	YES	20 MINS	YES	YES	NO	NO
Quantib	NO	15 MINS	YES	YES	NO	YES
QYNAPSE	NO	15 MINS	YES	YES	NO	NO?
SIEMENS Healthineers	NO	15 MINS	YES	YES	NO	NO
SyntheticMR	NO	10 SEC	YES	YES	NO	NO
SIENAimaging	YES	<20 MINS	YES	YES	YES	YES



Il mercato: opportunità



Annual market opportunity worth 0.5-1 B euros

PARTNERSHIPS WITH LARGE MEDTECH

Large MedTech (GE Healthcare, Siemens Healthineers, Philips) are partnering with innovative SMEs.

IMAGING CENTRES

>17,000 diagnostic imaging centres and 21m brain MRI performed per year in EU-27, UK, USA.



MEDICAL IMAGING SOFTWARE MARKET

Valued €2.9b in 2020 and projected to reach €4.5b by 2026, growing at a 9% CAGR.

TAM

At a price between €25-50 per report, our Total Addressable Market could be worth €0.5-€1b annually.

Obiettivi di progetto



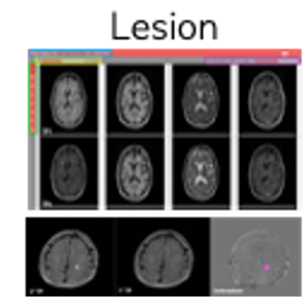
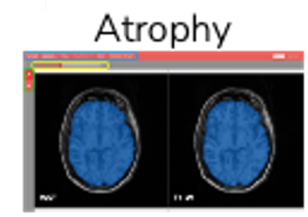
WORKFLOW

UPLOAD MRI
SCAN TO
SInLAB
PLATFORM

PRE-
PROCESSING

QUANTIFICATION

AI



REPORTING



Il progetto



Il progetto gestisce il **flusso di immagini** specialistiche dal device del medico all'entità AI che ne elabora i contenuti. I contenuti elaborati dall'AI vengono poi trasmessi al medico che li userà per definire la diagnosi.

L'applicazione **cloud** nativa che gestisce l'intero processo è in grado di rispettare tutti i prerequisiti di **sicurezza** e garantire elevatissimi livelli di **resilienza, scalabilità**.

Problemi affrontati

Diverse le problematiche affrontate

- Anonimizzazione dei contenuti
- Archiviazione in sicurezza dei dati
- Trasporto in sicurezza dei dati
- Usabilità dell'intero strato applicativo
- Scalabilità
- Resilienza

Il percorso

Rilasciata la prima
versione Beta dello
strato applicativo

SETT
2023

Stress Test e
Penetration
Test

OTT
2023

User Test in corso

NOV
2023

Tecnologie abilitanti

RHEL

ANSIBLE

OPENSIFT

SOFTWARE
STORAGE

AI

Strategia di sviluppo



È il partner tecnologico che ha l'obiettivo di creare, gestire e mantenere l'intero stack applicativo e l'infrastruttura tecnologica cloud.



Vendor di riferimento fornisce tecnologie, competenze e supporto avanzato laddove necessario.



Vuole sviluppare una piattaforma per l'analisi automatica delle immagini RM e la soluzione presentata rappresenta il primo, fondamentale tassello per l'invio dei dati.

Trend evolutivo: obiettivi

- Realizzazione di un'architettura cloud Ibrida basata sui sw container - **OpenShift Red Hat** come orchestratore - ed improntata alla logica dei microservizi.
- Architettura multi cloud al fine di evitare lock-in da parte dei cloud vendor
- Estensione funzionale verso un nuovo target di utenza rappresentato dai pazienti
- Intenso uso dell'IA per supportare il paziente nella comprensione dei risultati

Importanza della partnership

È un **lavoro di squadra** dove ogni elemento ha un ruolo decisivo nel traguardare gli obiettivi che ci siamo prefissati.

C'è rispetto e riconoscimento delle diverse e complementari competenze.

Siamo convinti che questa applicazione renderà più **sicura, semplice, rapida e comprensibile la diagnosi** a tutti gli utenti coinvolti: medici e pazienti.

SECONDA PARTE

Open Source Red Hat negli Atenei Italiani

Il Contratto CRUI - Red Hat



Il contratto CRUI - RED HAT

Plurimedia, è il **riferimento per tutti gli Atenei** e i centri di ricerca che vogliono aderire al contratto CRUI - RED HAT, essendosi aggiudicata la gara per la fornitura di prodotti e servizi **RED HAT** indetta da **CRUI**.

Cosa contiene il contratto CRUI - RED HAT

1. **Campus 1** contiene tutte le distribuzioni LINUX (RHEL)
1. Tramite il contratto CRUI - RED HAT è possibile acquisire anche **Ansible** per l'automazione dei processi di gestione sistemistica e gli **Add-On RHEL** per ambienti ad alta affidabilità

Campus 1 contiene...

- Red Hat Enterprise Linux
- Red Hat Enterprise Linux Workstation
- Red Hat Enterprise Linux Desktop
- Red Hat x86_64 Linux Server
- Red Hat Linux HPC
- Red Hat Linux for SAP Applications
- Red Hat Linux Power Big Endian
- Red hat Software Collections
- Red Hat Developer Toolset
- Red Hat Linux Atomic Host

Quali sono i vantaggi per l'Ateneo?

Una delle caratteristiche è che **non ci sono limiti** nel numero di sistemi Red Hat gestibili.

L'Ateneo acquisendo CAMPUS 1 può distribuire le sottoscrizioni Red Hat **anche a tutti gli studenti.**

Le distribuzioni acquisite tramite l'accordo CRUI - RED HAT possono essere utilizzate per fini **formativi** e/o **gestionali**, indifferentemente.

Il contratto CRUI - RED HAT contiene anche...

Ansible

Soluzione per l'automazione delle operazioni IT, la gestione della configurazione e il provisioning delle risorse

Training Unit

Unità finalizzate all'erogazione di corsi e certificazioni Red Hat per il personale TA, Docenti e ricercatori di Ateneo

Openshift

Tramite Plurimedia puoi ordinare anche:

Openshift

La soluzione Red Hat semplificare la gestione delle applicazioni containerizzate in ambienti complessi, facilitando lo sviluppo, la distribuzione e la gestione di applicazioni in modo efficiente e sicuro.

Openshift è disponibile via **MePA**.

Un'idea dei costi

500 FTE iniziali Campus 1,
forniti in modalità Standard,
durata un anno:

Campus 1 Standard
per 500 FTE **9.295 Euro/Anno**

Link utili

Listino di riferimento completo disponibile in
universamente.plurimedia.it

Sito web dell'iniziativa
www.universamente.it

Red Hat
Summit

Connect

Q&A?


plurimedia

Red Hat
Summit

Connect

Thank you

